

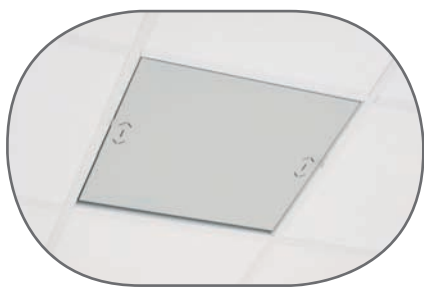


BGX

BGX



BGX est une solution pour intégration en faux plafond.



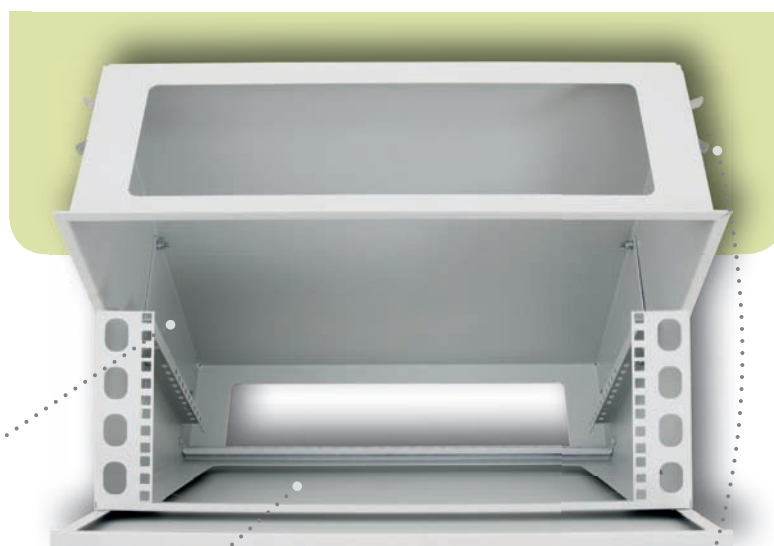
MONTAGE EN FAUX PLAFOND

Ses dimensions autorisent un montage en faux plafond standard (600x600) et non standard grâce à son cadre débordant. Les plaques de plâtre ou le panneau d'habillage peut être démonté sans dommage.



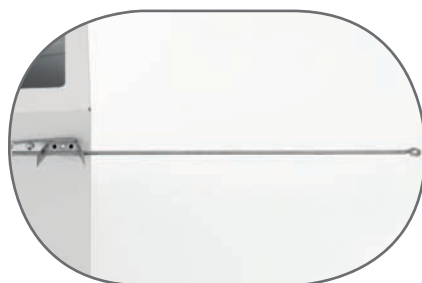
INSTALLATION OPTIMALE

L'installation optimale de ce coffret reste le faux plafond démontable où il remplacera une des plaques de 600x600.



STRUCTURE ARTICULEE

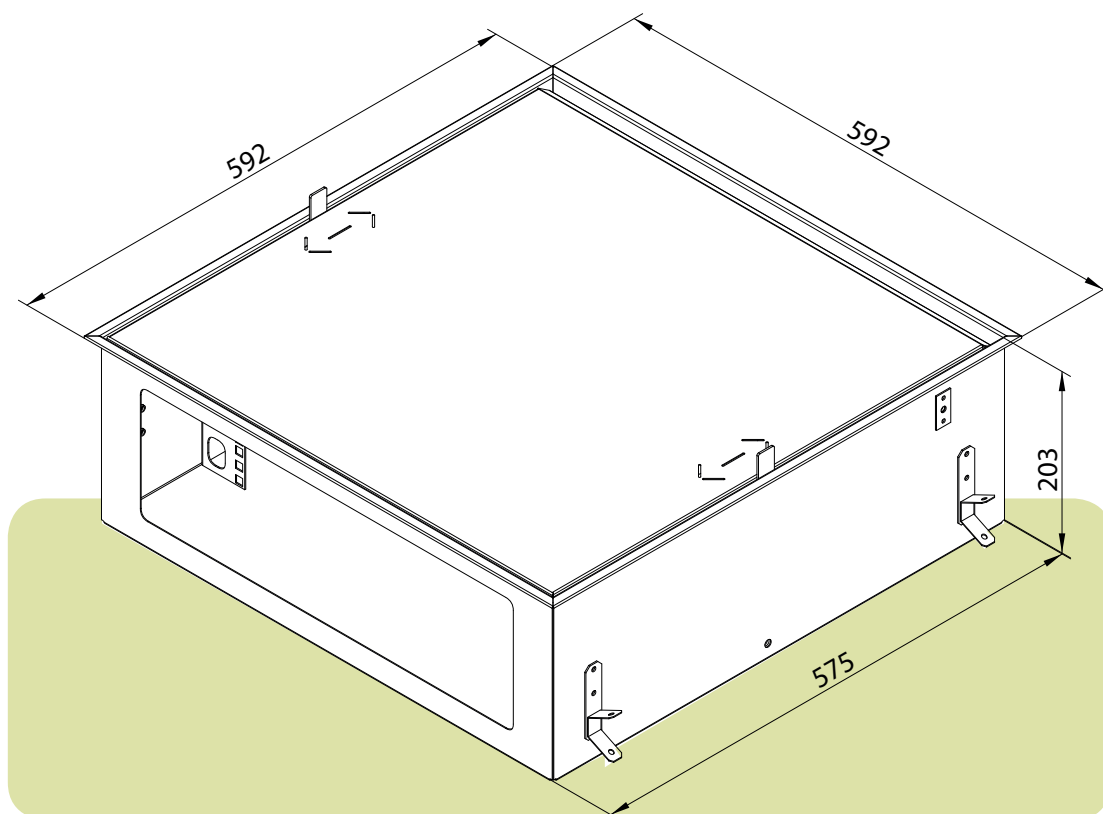
La structure articulée 19" de 4U peut recevoir les équipements, d'un poids maximum de 20kg.



FIXATION RAPIDE

Le coffret BGX est équipé de tringle de fixation pour un montage rapide et simple. 4 tringles de 500mm de long sont fournies.

BGX			
TYPE	Poids brut (kg)	Poids nets (kg)	Charge maximum recommandée (kg)
BGX-04-C66-CXX-A1	11,6	11,4	20



COFFRET POUR FAUX PLAFOND - BGX

■ DESCRIPTION, UTILISATION

- Coffret special 19", pour application en faux plafond, IP30
- Le coffret est conçu pour une fixation suspendue en faux plafond
- Structure soudée avec une partie 19" articulée
 - Structure soudée compacte
- Peinture de protection : épaisseur mini : 65µm
- Ces coffrets sont conçues pour l'installation de réseaux locaux et de télécommunications et de leurs équipements de distribution.
- La structure du coffret et la partie articulée sont connectées entre elles avec un conducteur de masse, qui doit être correctement fixé durant toute l'utilisation de l'armoire.
- Une vis M8 située au niveau de la base du coffret sert de point de mise à la terre.

■ CONDITIONS D'UTILISATION

- ENVIRONNEMENT
 - Bureau
 - Le coffret n'est pas conçu pour une utilisation en extérieur ou dans des environnements pouvant affecter le fonctionnement du coffret et/ou des équipements installées à l'intérieur (environnements avec danger d'explosion, mouillés ou humides).
- Doit être protégé contre :
 - Les chocs mécaniques
 - Manipulations inadéquates
 - Une utilisation non prévue de par sa conception
- Les manipulations inadéquates sont du type :
 - Surcharge
 - Des équipements pouvant affecter le fonctionnement du coffret et/ou des équipements installées à l'intérieur
 - Modification de l'assemblage ou du design du coffret

■ INSTALLATION DU COFFRET

- Ce type de coffret est conçu pour un montage suspendu en faux plafond, utilisant des suspentes fournies.
- Pour respecter la charge maximale admissible, il est recommandé de fixer le coffret dans un faux plafond aux caractéristiques techniques adaptées et de répartir la charge de manière homogène.

■ PROTECTION DE L'ENVIRONNEMENT

- Toutes les pièces sont faites de matériaux recyclables. En fin d'utilisation, respecter les règles en vigueur (normes nationales, recommandations clients...)

■ CERTIFICATS ET CONFORMITE

- Ces produits sont conformes aux normes CSN EN 62208 (357040), (EN 62208:2003), (idt IEC 62208:2002).